

«СОГЛАСОВАНО»

«УТВЕРЖДАЮ»

Начальник управления по защите прав детей (службы по делам детей) Министерства образования, науки и молодежи Республики Крым (Администрация органа местного самоуправления)

Директор школы-интерната

С.И. Трифанов
подпись

С.И. Трифанов
ФИО

24 июня 2014г.
дата



В.С. Шкирова
подпись

В.С. Шкирова
ФИО

19 июня 2014г.
дата

«СОГЛАСОВАНО»

Начальник ОГАИ УМВД РФ по г. Симферополю (Госавтоинспекция муниципального образования)

подпись

А.В. Зуев
ФИО

24 июня 2014г.
дата



ПАСПОРТ

дорожной безопасности

республиканского учебного заведения «Симферопольская специальная общеобразовательная школа-интернат I-III ступеней»

(наименование образовательного учреждения)

название учебного заведения с 02.09.2015г.
" Государственное бюджетное общеобразо-
вательное учреждение Республики Крым
" Симферопольская специальная школа-интернат №2 "

Шкирова В.С.
Директор (Шкирова В.С.)

2014г.

Общие сведения

Республиканское учебное заведение «Симферопольская специальная общеобразовательная школа-интернат I-III ступеней».

(Полное наименование образовательного учреждения)

Юридический адрес: 295017 г. Симферополь, ул. И.Федько, 4/29

Фактический адрес: г. Симферополь, ул. И.Федько, 4/29,

г. Симферополь, ул. Аксакова, 9,11 (дошкольное отделение)

Руководители образовательного учреждения:

Директор (руководитель) Шкирова Вера Сергеевна 25-82-77, 050 933 27 93

(фамилия, имя, отчество)

(телефон)

Заместитель директора
по учебной работе

Фиколина Анна Александровна 25-82-77, 050 250 69 20

(фамилия, имя, отчество)

(телефон)

Заместитель директора

по воспитательной работе Федотова Наталья Леонидовна 25-82-77, 095 221 87 67

(фамилия, имя, отчество)

(телефон)

Ответственные работники
муниципального органа
образования

Начальник управления по защите
прав детей (службы по делам детей) С.И.Трифанов

(должность)

(Ф.И.О.)

27-35-01

(телефон)

Ответственные от
Госавтоинспекции

Инспектор ОГАИ УМВД
РФ по г. Симферополю

(должность)

О.А. Фисина

(Ф.И.О.)

066 777 45 44

(телефон)

Ответственные работники
за мероприятия по профилактике
детского травматизма

зам. директора по ВР

(должность)

Федотова Н.Л.

(фамилия, имя, отчество)

25-82-77, 095 221 87 67

(телефон)

Руководитель или ответственный
работник дорожно-эксплуатационной
организации, осуществляющей
содержание улично-дорожной
сети (УДС)*

Директор КП «Симспецмонтаж»
Хомяк С.М. 099 028 72 70
(фамилия, имя, отчество) (телефон)

Руководитель или ответственный
работник дорожно-эксплуатационной
организации, осуществляющей
содержание технических средств
организации дорожного
движения (ТСОДД)*

Директор КП «Симспецмонтаж»
Хомяк С.М. 099 028 72 70
(фамилия, имя, отчество) (телефон)

Количество учащихся 155

Наличие уголка по БДД в кабинете по безопасности жизнедеятельности
(если имеется, указать место расположения)

Наличие класса по БДД -
(если имеется, указать место расположения)

Наличие автогородка (площадки) по БДД -

Наличие автобуса в образовательном учреждении -
(при наличии автобуса)

Владелец автобуса -
(образовательное учреждение, муниципальное образование и др.)

Время занятий в образовательном учреждении:

1-ая смена: 8³⁰ – 15⁰⁵ (период)

2-ая смена: - – - (период)

внеклассные занятия: 7³⁰-8³⁰ – 15⁰⁵-20⁰⁰ (период)

Телефоны оперативных служб:

101 – служба МЧС

102 – служба МВД

103 – скорая помощь

* Дорожно-эксплуатационные организации, осуществляющие содержание УДС и ТСОДД, несут ответственность в соответствии с законодательством Российской Федерации (Федеральный закон «О безопасности дорожного движения» от 10 декабря 1995 г. № 196-ФЗ, Кодекс Российской Федерации об административных правонарушениях, Гражданский кодекс Российской Федерации).

Содержание

I. План-схема школы-интерната и дошкольного отделения.

1. Район расположения, пути движения транспортных средств и детей (обучающихся, воспитанников) школы-интерната.

2. Район расположения, пути движения транспортных средств и детей (обучающихся, воспитанников) дошкольного отделения.

3. Пути движения транспортных средств и рекомендуемые безопасные пути передвижения детей по территории

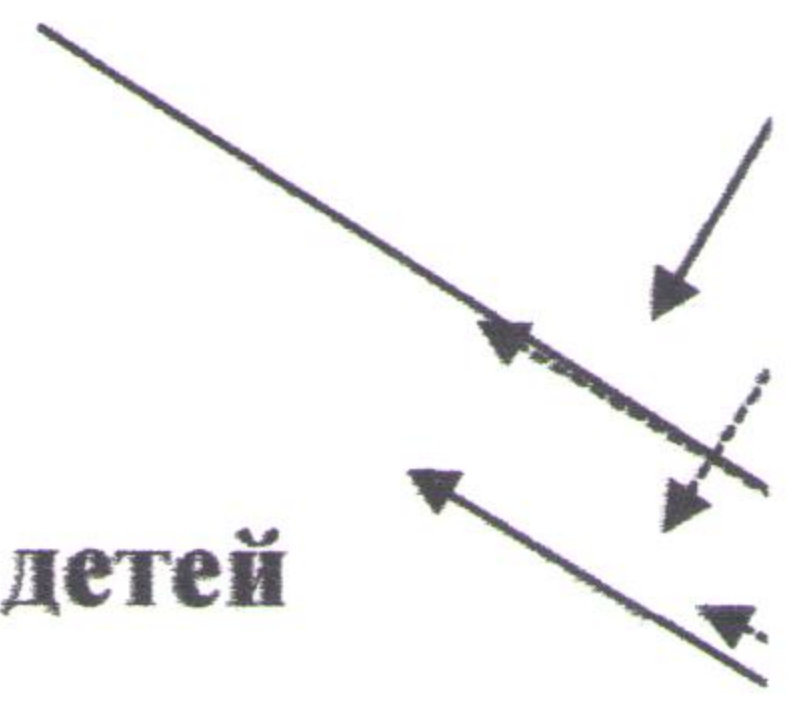
3.1. Школы-интерната

3.2. Дошкольного отделения.

II. Информация об обеспечении безопасности перевозок детей специальным транспортным средством (автобусом).

I. План-схемы

1. Район расположения, пути движения транспортных средств и детей (обучающихся, воспитанников) школы-интерната.



Условные обозначения:



Движение транспортных средств



Движение детей (учеников) в (из) школы-интерната



Территория школы-интерната



Проезжая часть

2. Район расположения, пути движения транспортных средств и детей (обучающихся, воспитанников) дошкольного отделения.



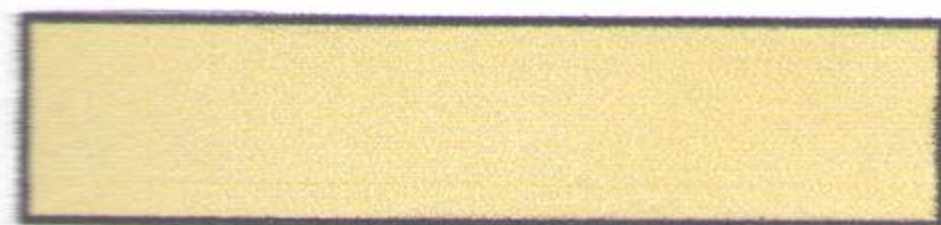
Условные обозначения:



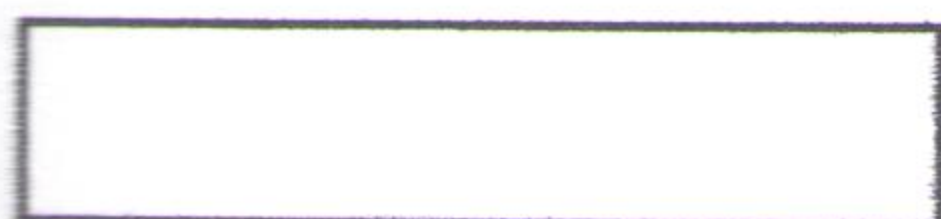
Движение транспортных средств



Движение детей в (из)
дошкольного отделения



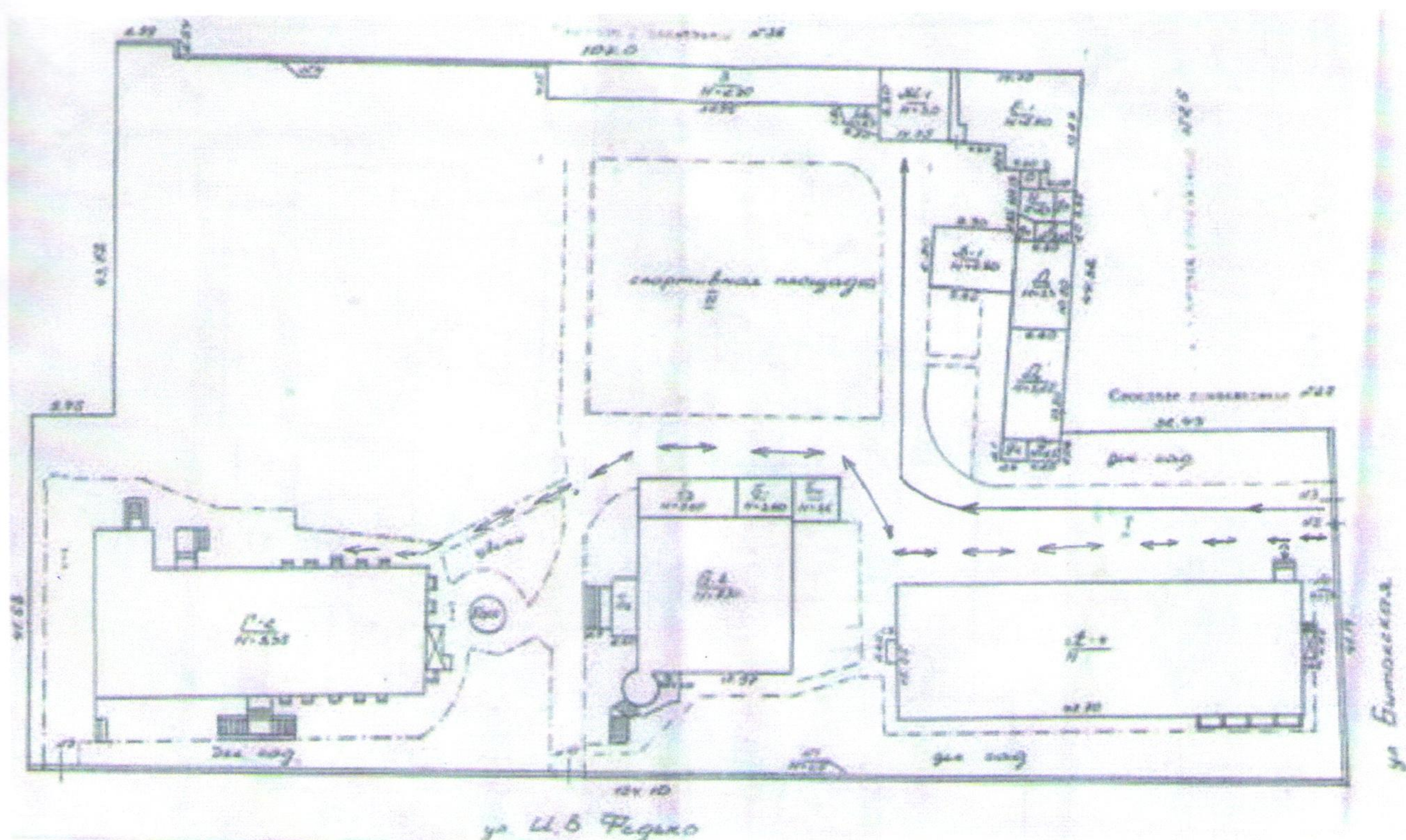
Территория дошкольного отделения



Проезжая часть

3. Пути движения транспортных средств и рекомендуемые безопасные пути передвижения детей по территории

3.1. Школы-интерната



Условные обозначения:

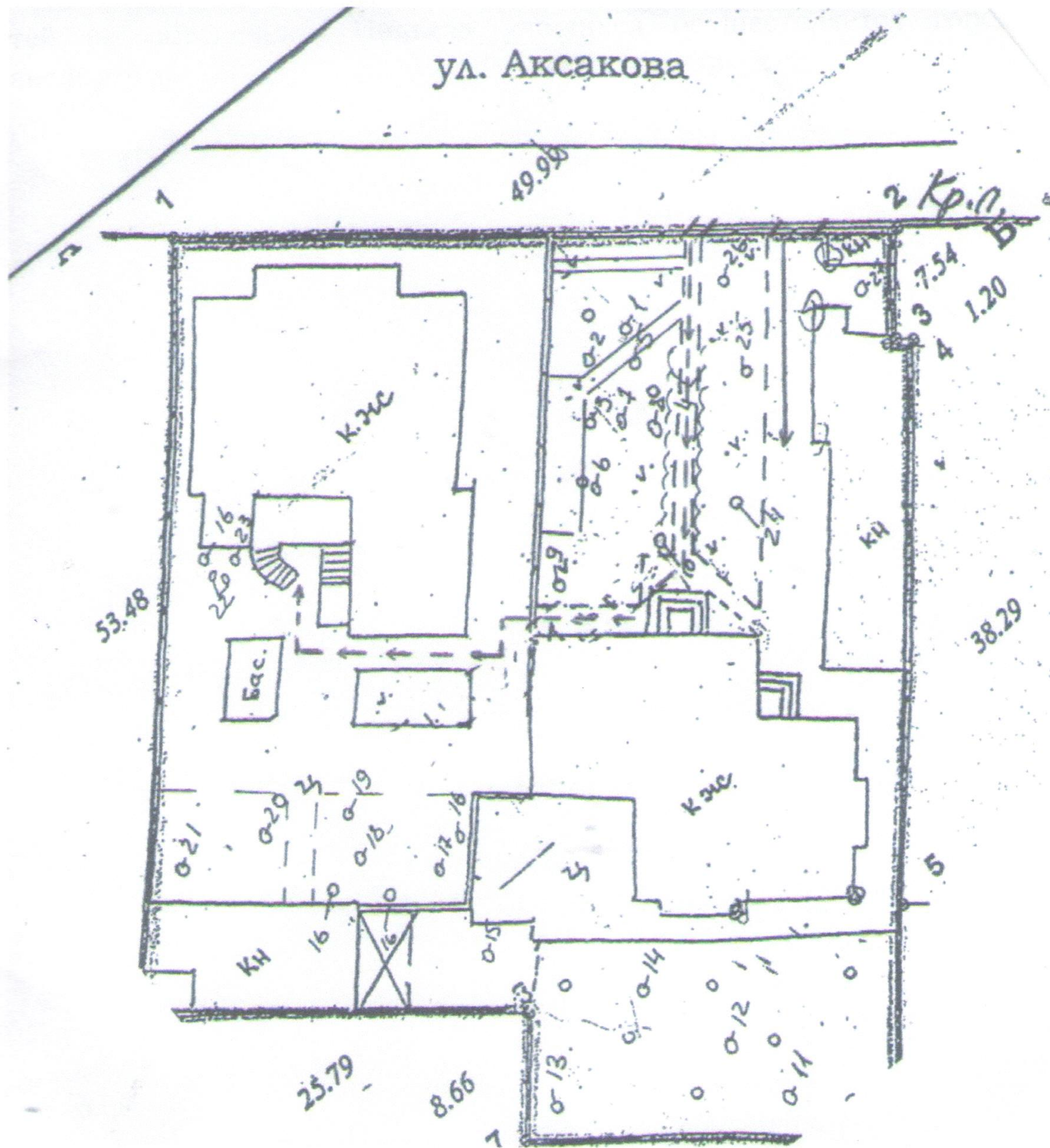


Движение транспортных средств



Движение детей (учеников) по территории школы-интерната

3.2. Дошкольного отделения



Условные обозначения:



Движение транспортных средств



Движение детей по территории дошкольного отделения

II. Информация об обеспечении безопасности перевозок детей специальным транспортным средством (автобусом).

Учреждение специальным транспортным средством для перевозки детей не обеспечено. Подъезд учащихся осуществляется городским транспортом.

Прошито, пронумеровано и скреплено
печатью 9 /девятъ/ листов

Директор школы

Шкирова В.С. Шкирова

